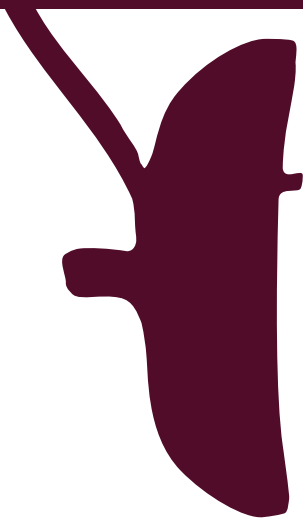




KITOSLEV

DOSSIER de presse



CONTACT

Jean-Christophe FALLER

contact@kitosiev.com

06.15.45.18.29

www.kitosiev.com



Dans un style ancré dans la chanson française acoustique, **KITOSLEV** mélange naturellement les influences et apporte des sonorités reggae, world et rock, fraîches et ensoleillées. De ce métissage subtil et de cette douce alchimie en ressort une musique originale, dansante et énergique. La force du groupe réside également dans ses textes particulièrement travaillés, parfois engagés, parfois festifs, parfois nostalgiques, parfois ironiques, qui invitent à la découverte de soi et des autres...

KITOSLEV, c'est aussi de l'énergie positive qui rejait très régulièrement sur scène : **plus de 600 concerts en 7 ans , 3 albums produits, un 4ème en préparation et plus de 7000 disques vendus !** C'est des sourires, des valeurs simples, une ouverture d'esprit, un engagement durable et une motivation à toute épreuve pour faire changer les choses. Leurs concerts interactifs et conviviaux sont l'occasion d'un véritable échange. Dès les premiers morceaux, le contact s'établit avec le public, les gens partagent le concert et se rencontrent.



« L'avenir appartient à...KITOSLEV! »

L'Yonne républicaine

« ...une musique dansante et énergique !... de beaux textes humanistes sur des musiques chaleureusement ensoleillées... KITOSLEV amène à la réflexion. »

Francofans Francofans

LE DIRECTORAT DÉPARTEMENTAL DE LA GRANDE FRANCHISE ACTUELLE

KITOSLEV est un groupe humanitaire et actif qui réalise des projets concrets dans les pays manquant de moyens dans les secteurs de l'hygiène et de l'éducation, et pour les peuples premiers, grâce à la musique.

Tous les bénéfices de leur premier disque sont reversés à un microprojet au Burkina Faso ; tous ceux du troisième sont reversés à l'association Tchendukua chargée de racheter des terres aux indiens Kogis de Colombie.

Une partie des bénéfices du 4ème album seront également reversés à l'association Tchendukua (projets humanitaires dans les régions himalayennes).

KITOSLEV, LE GROUPE

Jean-Christophe Faller (JC), guitariste, auteur, compositeur, fonde le groupe. Après avoir vécu de façon alternative en tipi en Bretagne, il s'installe à Paris et s'entoure de musiciens de talent : Frédéric Faller (Fred), son frère aîné, guitariste confirmé depuis plus de 10 ans, d'influence reggae roots et musique manouche ; Julie Colin, chanteuse autodidacte et accordéoniste depuis 15 ans ; Réal Ceyriac, guitariste, mandoliniste, bodhraniste, choriste ; et Jimmy Bouttefort, percussionniste.



NOUS SOMMES EN OCTOBRE 2003. KITOSLEV est né.

Débute alors une année de répétitions et de mise en place. Le style s'établit entre reggae acoustique et chanson française à texte. En mai 2004, c'est le premier concert au Printemps Culturel de Sin-le-Noble. Durant l'été 2004, le groupe marque une courte pose, durant laquelle JC effectue un chantier humanitaire au Burkina Faso avec ASECD, Association de Soutien aux Enfants en Circonstances Difficiles, projet soutenu par l'ASMAE, l'association de Sœur Emmanuelle, laïque et apolitique. Il en revient les yeux pleins de lumière avec l'envie de s'engager face aux inégalités nord-sud.



L'ASECD, Association de Soutien aux Enfants en Circonstances difficiles est une association créée en 1999 et reconnue en 2000 pour venir soutenir les enfants de la zone non-lotie de Kouritenga à Ouagadougou. Elle a ouvert un centre d'accueil pour les enfants démunis de ce quartier afin de permettre leur épanouissement effectif en apportant des soins alimentaires, médicaux et l'accès à l'éducation.

Viennent alors les premiers concerts parisiens ; et un concert marquant l'engagement du groupe à la Journée mondiale contre le sida à l'INSA Lyon le 1er décembre 2004. Les dates se multiplient et les enregistrements en studio commencent.

Chaque année, il organise dans sa ville natale, Châtenay-Malabry, un festival humanitaire au profit de l'ASECD : le VIVI FESTIVAL !



Le premier album de KITOSLEV, « à mon prochain », sort le 21 mars 2005. Il est autoproduit et tous les bénéfices réalisés sur les ventes du disque sont reversés à l'association ASECD. À partir de cette période, KITOSLEV essaiera de participer à un maximum de soirées humanitaires.

KITOSLEV, LE GROUPE

Un premier clip vidéo est réalisé en avril 2005

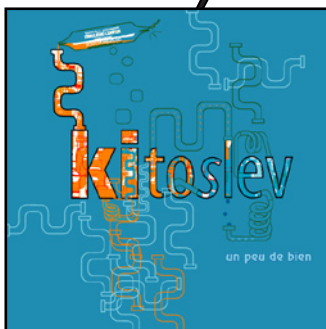
pour la chanson «les chapeaux d'roues». Les radios commencent à s'intéresser au phénomène (RGB, alternative FM, radio arverne, aligre FM). L'été arrive et KITOSLEV tourne à travers la France.

L'ambition est maintenant de devenir professionnel et des changements s'opèrent de ce fait dans la composition du groupe. Jim et Réal partent. C'est Renaud Tenoux qui prend maintenant le djembé, apportant une touche mandingue à une musique en constante évolution. Il joue également le cajon et de multiples percussions.

En novembre 2005, KITOSLEV intègre **le dispositif EVOLUSONS** qui le conduit à une formation «espace scénique» avec Juan Rozoff, qui donne un professionnalisme certain au nouveau set qui se prépare, plus théâtral, plus dynamique encore ! 1000 disques ont déjà été vendus sur les concerts !

Les voyages s'enchaînent de Rennes, à Lille, à Metz, à Montpellier... etc. En 2006, les grandes salles parisiennes ouvrent leurs portes au groupe et se remplissent :

le Sentier des Halles, la Péniche la baleine blanche, la Guinguette Pirate, le Zèbre de Belleville, l'Olympic... etc. **Le 22 juillet 2006, KITOSLEV est en première partie du Festival aux zarbs Etc! avec Louise Attaque et Thieffen.**



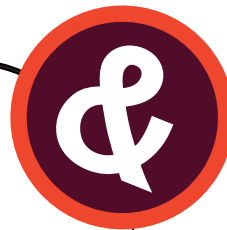
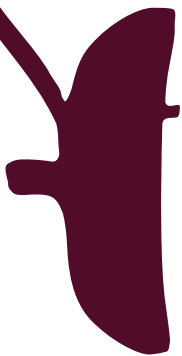
Le second opus « un peu de bien »,

premier album commercialisé nationalement à nouveau autoproduit, sort le 10 février 2007. Avec ses 20 titres, le groupe KITOSLEV réaffirme son approche alternative du reggae acoustique allié à la chanson française à texte.

KITOSLEV, LE GROUPE

En 2008, Kitoslev fera 131 concerts !

Début 2009, Le groupe prend sa forme actuelle. JC, l'auteur-compositeur, interprète désormais lui-même ses textes. Le projet gagne en intégrité.



Un troisième album voit le jour et se retrouve même en « coup de cœur » à la fnac : « Nous sommes tous reliés ».

Tous les bénéfices réalisés sur cet album sont reversés à l'association **Tchendukua**, parrainée par Pierre Richard, chargée de racheter des terres aux indiens Kogis de Colombie.

Appuyé par les radios et les journaux locaux, et par le site de musique équitable www.fairtrade-music.com, Kitoslev devient un groupe de référence en chanson française.

Les concerts se multiplient toujours !

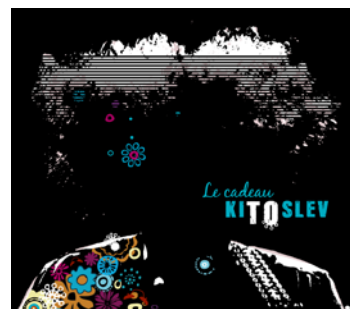
Les concerts se multiplient toujours. Aucune ville n'échappe au quatuor nouvellement formé.

Le cap des 500 concerts est passé début 2010 !

Le groupe est soutenu par 90 radios locales et nationales, notamment France bleu, Radio Néo, RFM, Africa N°1. Il s'oriente désormais plus sur les festivals et les salles plus importantes.

L'aventure continue et les festivals s'enchaînent. Kitoslev est en couverture du lylo et du ty zicos pour annoncer la sortie prochaine d'un **4^{ème} album**, qui s'annonce le plus abouti, tant au niveau de l'écriture, que de l'originalité musicale. Il s'intitule **LE CADEAU**. On peut y entendre des invités de qualité.

Une partie des bénéfices de ce disque sont reversées à l'association Rokpa qui apporte soins médicaux, éducation et aide aux régions rurales les plus retirées du Tibet.



KITOSLEV, LE GROUPE



Jean-Christophe FALLER

Auteur, Compositeur, Guitare classique, Chant

JC, à l'origine du groupe, tient la guitare rythmique avec talent et tisse des textes légers et engagés, qu'il interprète avec sa voix grave et originale. Inspiré par l'Afrique et ses actions humanitaires, cet artiste intuitif et spontané crée une musique énergique et percutante aux influences multiples.



Frédéric FALLER

Guitare électrique

Guitariste confirmé depuis plus de 10 ans, il a évolué dans des formations de styles différents : reggae roots, rock... Il rejoint KITOSLEV pour y ajouter une touche électrique, alternant basses recherchées et solos enflammés.



Nils WEKSTEIN (ou Dominique VIOLET)

Percussions, Chœurs

Ils jouent en alternance avec le groupe. Tous deux ont un set de percussions étoffées qui apporte une chaleur et des accents de world music. Tous deux jouent depuis longtemps et ont parfaits leur formation à l'étranger (Bénin, Cuba...).



Benjamin LE RAY

Contrebasse, Chœurs

Par sa précision et sa présence, il constitue sans aucun doute un élément essentiel du groupe.

Invité sur les concerts parisiens et festivals :



YAKOBA

Flûtiste
Saxophoniste

Et aussi...

Nathalie FAVERAIS

Metteuse en scène

Jerôme LE PEN

Ingénieur son

Alexandre HARDELLET

Ingénieur lumière

Plum DE GUARDIA

Noaïme SENTENAC

Scénographes



KITOSLEV, LE GROUPE

EXTRAITS D'ARTICLES DE PRESSE

COUVERTURE DU TY ZICOS

(diffusion sur toute la Bretagne à 25000 ex.), NOVEMBRE 2010

« Très bien construit et amène à la réflexion. »

FRANCOFANS

« Une énergie réjouissante ! »

OUEST FRANCE

« Un chant enjoué et léger porté par des paroles engagées :
vous allez adorer ! »

LETTRE D'ASMAE

« KITOSLEV carbure à l'énergie ! »

« JC, le leader du groupe, est une vraie personnalité,
sur et en dehors de la scène. »

« Enflammé ! »

L'YONNE REPUBLICAINE



EXTRAITS D'EMISSIONS DE RADIO

« Une énergie exceptionnelle en live ! »

France BLEU

« Un univers participatif. »

RADIO PRIMITIVE

« Une envie de faire bouger les mentalités. »

« Ils vont dans le sens de la philosophie des indiens Kogis
de Colombie. »

« Ils font comprendre par l'humour. »

PLUM FM

« KITOSLEV, cela va bien au-delà des concerts,
c'est tout un état d'esprit. »

« Ce n'est pas tous les jours qu'on voit des musiciens qui ont
cette prise de conscience, mais pas seulement car il y a un effet
de mode aujourd'hui, KITOSLEV, c'est depuis le démarrage ! »

« Impressionnants ! »

RGB RADIO



RE2HAPE music

Making artists fans of you

Produit par :
L'ASSOCE PIQUANTE



Distribué par :

musicast
DISTRIBUTION

Soutient les associations
ASMAE
SŒUR EMMANUELLE
TCHENDUKUA
CO2 SOLIDAIRE
et ROKPA

association *Asmae*
Soeur Emmanuelle
Agir pour l'enfance défavorisée

Tchendukua (Tch) 
Ici et Ailleurs

